



# 2011第十三屆 休閒、遊憩、觀光 學術研討會暨國際論壇

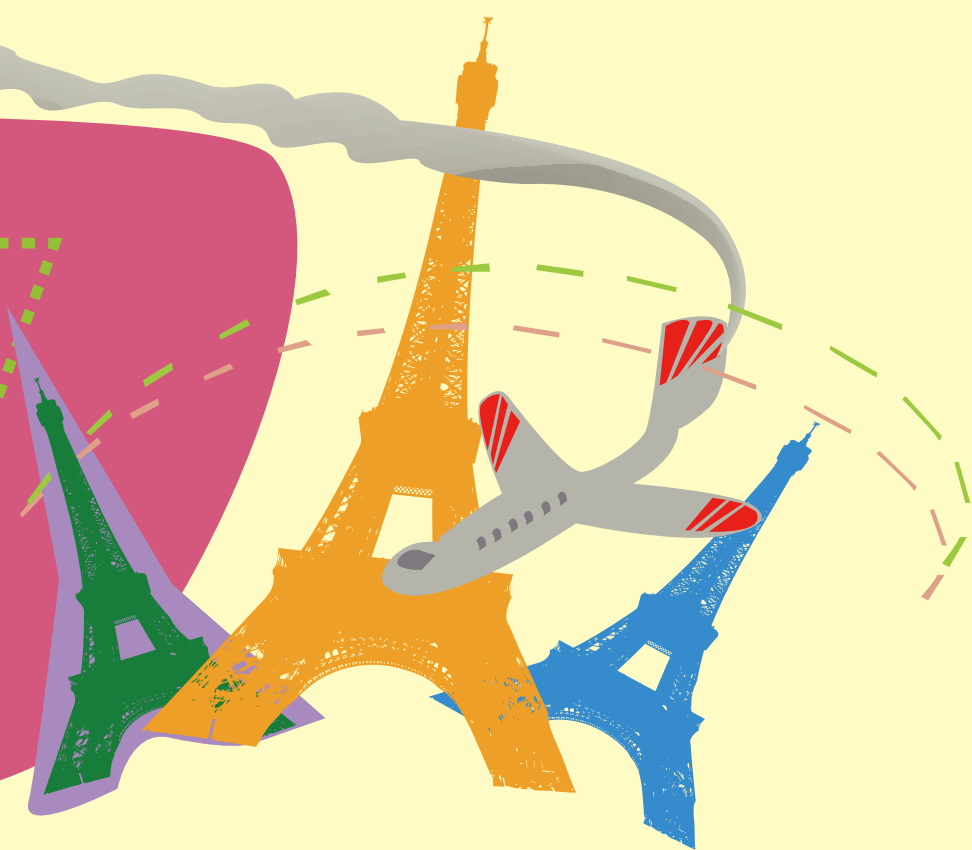
## 徵稿訊息

### 研討會日期與地點

國際論壇：100年09月09日(星期五)

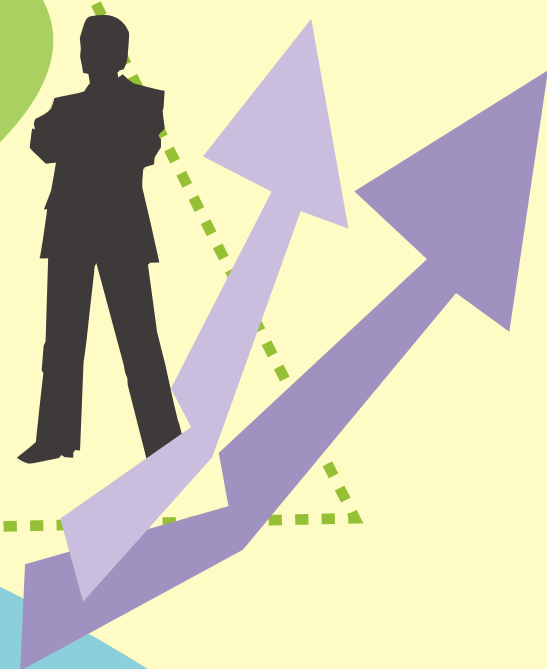
學術研討會：100年09月10日(星期六)

地點：世新大學(台北市文山區木柵路一段111號)



### 研討主題

- ◎休閒遊憩行為研究
- ◎休閒遊憩之社會經濟分析
- ◎休閒遊憩觀光相關產業研究
- ◎國家公園及風景區相關研究
- ◎遊憩管理研究
- ◎觀光旅遊市場研究
- ◎休閒遊憩政策與管理
- ◎生態與永續觀光
- ◎景觀與環境評估
- ◎其他休閒遊憩與觀光相關議題



### 稿件相關截止時程

摘要投稿截止日期：100年07月04日(星期一)

論文錄取通知日期：100年07月19日(星期二)

全文繳交截止日期：100年08月16日(星期二)

論文獎報名截止日期：100年08月16日(星期二)

註冊報名截止日期：100年08月19日(星期五)



主辦單位(依字首筆劃排列)

中華民國戶外遊憩學會

世新大學觀光學系

國立暨南國際大學休閒學與觀光管理學系

聯絡方式

世新大學觀光學系 第十三屆

休閒、遊憩、觀光學術研討會論文審查委員會

聯絡人：沈曉敏小姐

地址：116 台北市文山區木柵路一段111號(世新大學觀光學系)

電話：(02)2236-8225轉63371、63372、63389

傳真：(02)2236-7745

E-mail: [anita@mail.shu.edu.tw](mailto:anita@mail.shu.edu.tw)

